

第13回



なにわなんでも[®]

大阪検定 試験結果

詳細版

資料1：第13回なにわなんでも大阪検定 試験結果

資料2：第13回なにわなんでも大阪検定
「大阪力 No.1 企業・団体決定戦」の結果について

資料3：第13回なにわなんでも大阪検定
「家族対抗・大阪力 No.1 決定戦」、
「高校生対抗・大阪力 No.1 決定戦」の結果について

資料4：第13回なにわなんでも大阪検定 上級、初級正答表

資料5：第13回なにわなんでも大阪検定 合格者特典一覧

主催：大阪商工会議所

第13回なにわなんでも大阪検定 試験結果

試験日：2022年12月11日（日）

試験会場：大阪公立大学 中百舌鳥キャンパス、
りそなグループ大阪本社ビル、大阪商工会議所、
特別試験会場

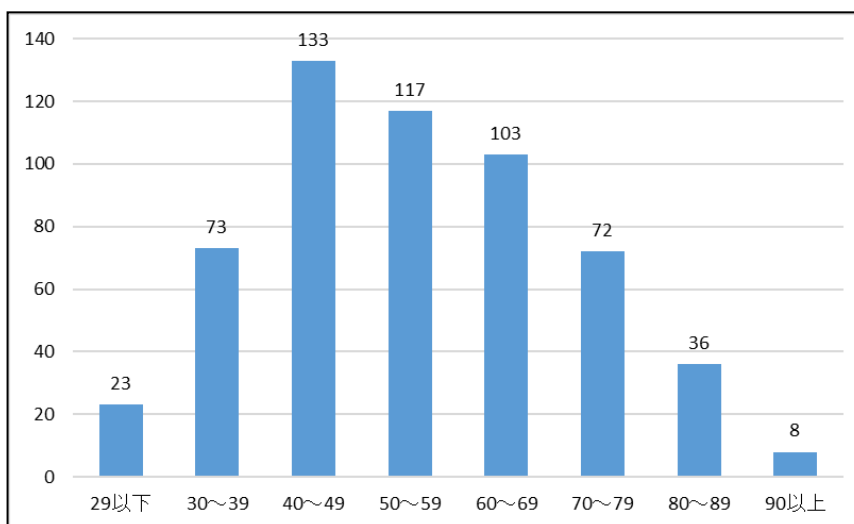
1. 試験結果概要

※（ ）内は前年

種別	受験者数	判定	合格者数	合格率 (各級 受験者数比)	平均点
上級	565名 (675名)	1級合格<80点以上>	44名 (34名)	7.8% (5.0%)	55.4点 (50.2点)
		準1級合格<75~79点>	35名 (19名)	6.2% (2.8%)	
		2級合格<50~74点>	257名 (267名)	45.5% (39.6%)	
		不合格<50点未満>	229名 (355名)	40.5% (52.6%)	
初級	1,487名 (2,128名)	3級合格<60点以上>	822名 (777名)	55.3% (36.5%)	61.4点 (55.6点)
		4級合格<40~59点>	589名 (1,135名)	39.6% (53.3%)	
		不合格<40点未満>	76名 (216名)	5.1% (10.2%)	
計	2,052名 (2,803名)		1,747名 (2,232名)		

2. 得点分布 <上級>

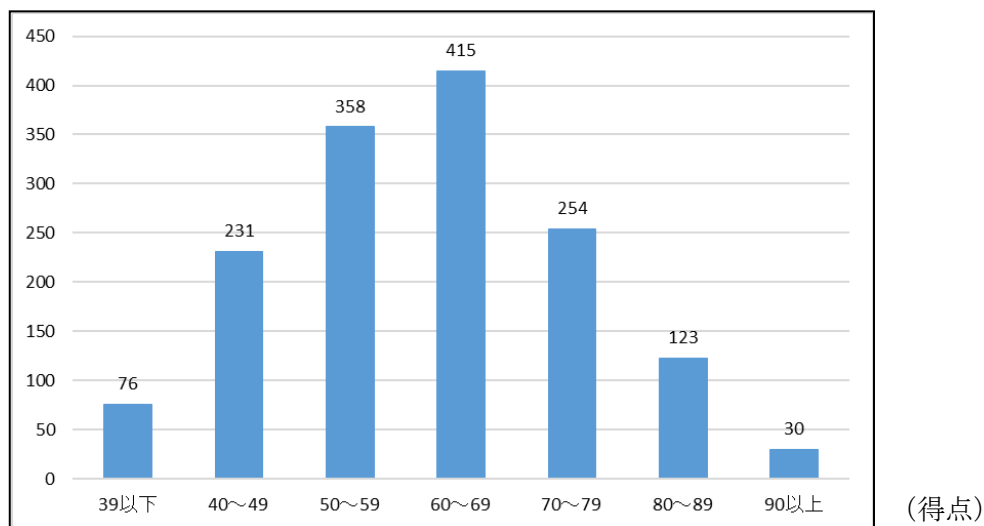
(人数)



(得点)

<初級>

(人数)



(得点)

3. 大問別平均点(全体平均・正答率は四捨五入)

<上級>	全体平均 /大問配点	正答率
1.「国語」	6/11	54.5%
2.「社会」	13.1/23	57.0%
3.「体育」	3/5	60.0%
4.「芸術・娯楽」	12.4/21	59.0%
5.「生活」他	14.4/30	48.0%
6.「万博」	1.3/2	65.0%
7.「Osaka Book One Project」	2.1/4	52.5%
8.「ポスター問題」	3.2/4	80.0%
合計	55.4/100	55.4%

<初級>	全体平均 /大問配点	正答率
1.「国語」	7/10	70.0%
2.「社会」	14.2/23	61.7%
3.「体育」	3.9/6	65.0%
4.「芸術・娯楽」	13.7/23	59.6%
5.「生活」他	17/29	58.6%
6.「万博」	1.6/2	80.0%
7.「Osaka Book One Project」	1.5/3	50.0%
8.「ポスター問題」	2.5/4	62.5%
合計	61.4/100	61.4%

4. 属性別試験結果

1) 居住地別

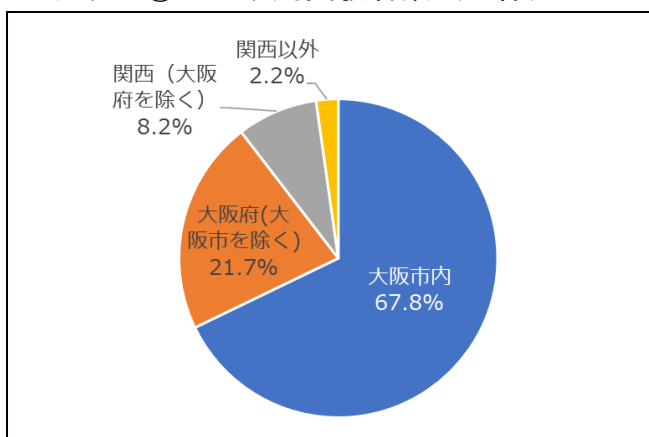
①上級			受験者数(人)	1級		準1級		2級		受験者合格率(%)	受験者構成比率(%)
				合格者数(人)	合格率(%)	合格者数(人)	合格率(%)	合格者数(人)	合格率(%)		
関西	大阪府	大阪市	293	21	7.2	11	3.8	126	43.0	53.9	51.9
		大阪府(大阪市を除く)	180	17	9.4	15	8.3	88	48.9	66.7	31.9
	関西(大阪府を除く)		72	4	5.6	6	8.3	35	48.6	62.5	12.7
関西以外			20	2	10.0	3	15.0	8	40.0	65.0	3.5
計			565	44	7.8	35	6.2	257	45.5	59.5	100.0

②初級			受験者数(人)	3級		4級		受験者合格率(%)	受験者構成比率(%)
				合格者数(人)	合格率(%)	合格者数(人)	合格率(%)		
関西	大阪府	大阪市	1,099	579	52.7	463	42.1	94.8	73.9
		大阪府(大阪市を除く)	266	169	63.5	81	30.5	94.0	17.9
	関西(大阪府を除く)		96	59	61.5	34	35.4	96.9	6.5
関西以外			26	15	57.7	11	42.3	100	1.7
計			1,487	822	55.3	589	39.6	94.9	100.0

③合計			受験者数(人)	全体	受験者合格率(%)	受験者構成比率(%)	受験者構成比率(%) (前回)
				合格者数(人)			
関西	大阪府	大阪市	1,392	1,200	86.2	67.8	(68.0)
		大阪府(大阪市を除く)	446	370	83.0	21.7	(22.4)
	関西(大阪府を除く)		168	138	82.1	8.2	(8.0)
関西以外			46	39	84.8	2.2	(1.6)
計			2,052	1,747	85.1	100.0	(100.0)

※「関西」は、大阪府を除く滋賀県、京都府、兵庫県、奈良県、和歌山県の合計

<グラフ①：地域別受験者数(全体)>



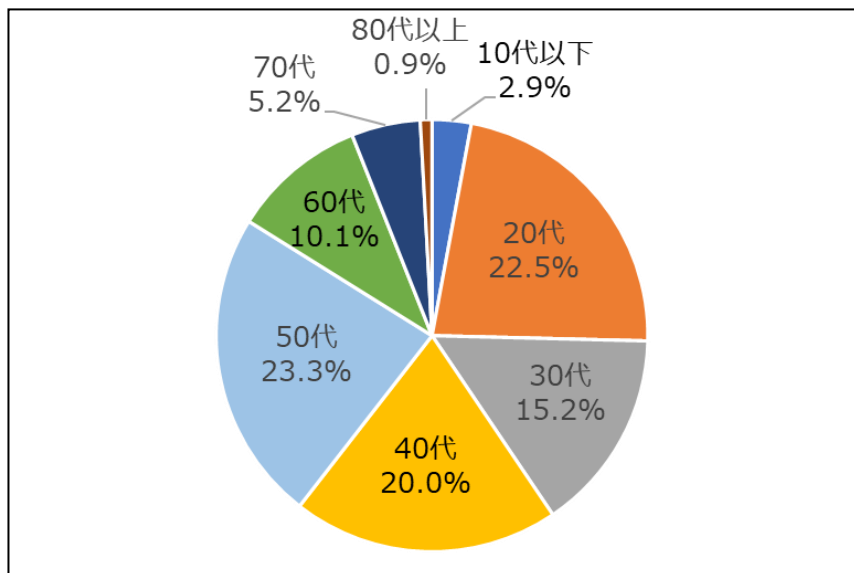
2)年齢別(データは2022年12月11日(試験日)時点の実年齢)

①上級	受験者数(人)	1級		準1級		2級		受験者合格率(%)	受験者構成比率(%)
		合格者数(人)	合格率(%)	合格者数(人)	合格率(%)	合格者数(人)	合格率(%)		
10代以下	4	0	0.0	0	0.0	1	25.0	25.0	0.7
20代	35	1	2.9	0	0.0	9	25.7	28.6	6.2
30代	42	0	0.0	3	7.1	11	26.2	33.3	7.4
40代	111	2	1.8	3	2.7	47	42.3	46.8	19.6
50代	142	10	7.0	7	4.9	69	48.6	60.6	25.1
60代	130	18	13.8	11	8.5	68	52.3	74.6	23.0
70代	87	13	14.9	8	9.2	47	54.0	78.2	15.4
80代以上	14	0	0.0	3	21.4	5	35.7	57.1	2.5
計	565	44	7.8	35	6.2	257	45.5	59.5	100.0

②初級	受験者数(人)	3級		4級		受験者合格率(%)	受験者構成比率(%)
		合格者数(人)	合格率(%)	合格者数(人)	合格率(%)		
10代以下	56	6	10.7	32	57.1	67.9	3.8
20代	426	130	30.5	249	58.5	89.0	28.6
30代	269	120	44.6	141	52.4	97.0	18.1
40代	299	208	69.6	89	29.8	99.3	20.1
50代	337	264	78.3	73	21.7	100.0	22.7
60代	77	71	92.2	5	6.5	98.7	5.2
70代	19	19	100.0	0	0.0	100.0	1.3
80代以上	4	4	100.0	0	0.0	100.0	0.3
計	1,487	822	55.3	589	39.6	94.9	100.0

③合計	受験者数(人)	全体	受験者合格率(%)	受験者構成比率(%)	受験者構成比率(%) (前回)
		合格者数(人)			
10代以下	60	39	65.0	2.9	(1.5)
20代	461	389	84.4	22.5	(31.1)
30代	311	275	88.4	15.2	(19.1)
40代	410	349	85.1	20.0	(17.7)
50代	479	423	88.3	23.3	(18.3)
60代	207	173	83.6	10.1	(7.8)
70代	106	87	82.1	5.2	(3.9)
80代以上	18	12	66.7	0.9	(0.6)
計	2,052	1,747	85.1	100.0	(100.0)

<グラフ②：年齢別受験構成比率（全体）>



5. 最高齢・最年少合格者および成績優秀者

1) 最高齢・最年少合格者（以下データは2022年12月11日（試験日）時点の実年齢）

	1級	準1級	2級	3級	4級
最年長合格者	77歳 男性	86歳 男性	82歳 男性	84歳 男性	68歳 男性
最年少合格者	27歳 男性	38歳 女性	16歳 男性	14歳 男性	9歳 男性

2) 各級最高得点者氏名

種別	点数	氏名	年齢	在住地
上級	94点	杉澤 正宏	68歳	大阪府大阪狭山市
初級	97点	吉田 武	69歳	大阪市旭区
初級	97点	藤村 勝重	67歳	大阪市中央区
初級	97点	大西 秀紀	57歳	大阪府八尾市

3) 大阪検定1級に5回合格した「大阪の超人」（新たに4名誕生、今回を含めた過去累計18名）

- 大阪の超人15号＝松尾 眞弓（非公表）大阪府箕面市在住
- 〃 16号＝渡邊 利枝子（63歳）奈良県奈良市在住
- 〃 17号＝前阪 恵造（65歳）大阪府豊中市在住
- 〃 18号＝野寺 雅之（42歳）大阪府泉大津市在住

4) 大阪検定1級に3回合格した「大阪の達人」(新たに13名誕生、同上51名)

大阪の達人39号	=	関谷 大陸	(27歳)	大阪市住吉区在住
〃		40号=吉田 武	(69歳)	大阪市旭区在住
〃		41号=野中 博紀	(54歳)	大阪市城東区在住
〃		42号=片野 晋二	(75歳)	大阪府高石市在住
〃		43号=牟田 稔	(64歳)	大阪府吹田市在住
〃		44号=古川 宏之	(50歳)	神奈川県横浜市在住
〃		45号=田中 誠一	(77歳)	大阪府和泉市在住
〃		46号=白濱 美智子	(75歳)	大阪市西淀川区在住
〃		47号=木村 友紀	(53歳)	大阪市天王寺区在住
〃		48号=森山 誠士	(49歳)	大阪府吹田市在住
〃		49号=中越 慈子	(68歳)	大阪市天王寺区在住
〃		50号=二俣 秀男	(68歳)	大阪府東大阪市在住
〃		51号=小辻 昌平	(59歳)	大阪市中央区在住

5) 大阪検定で累計1千点を獲得した「大阪の鉄人」(新たに9名誕生、同上47名)

大阪の鉄人39号	=	服部 博美	(73歳)	千葉県柏市在住	累計1,094点
〃		40号=小辻 昌平	(59歳)	大阪市中央区在住	累計1,090点
〃		41号=二宮 司郎	(81歳)	兵庫県川西市在住	累計1,088点
〃		42号=久保田 和実	(60歳)	大阪市平野区在住	累計1,054点
〃		43号=松尾 眞弓	(非公表)	大阪府箕面市在住	累計1,049点
〃		44号=表谷 全康	(67歳)	大阪府松原市在住	累計1,011点
〃		45号=有馬 久紹	(76歳)	大阪市北区在住	累計1,006点
〃		46号=中川 隆	(75歳)	兵庫県伊丹市在住	累計1,003点
〃		47号=久保田 克岳	(47歳)	大阪市北区在住	累計1,002点

<参考> 個人表彰制度について

多くの方の受験を促進するため、大阪検定を継続して受験され一定の基準(以下参照)を満たした方に称号を授与し表彰する制度を2015年1月から実施している。

○表彰基準と称号

- ・1級試験に3回合格した方 ⇒ 「大阪の達人」
- ・1級試験に5回合格した方 ⇒ 「大阪の超人」

到達順にナンバリング(1号~)を振る。複数名が同時に到達した場合、到達者の1級合格答案で得た得点の累計が高い方を優先する。累計得点も同点の場合は年長者を優先する。

- ・受験級に関わらず累計1千点獲得した方 ⇒ 「大阪の鉄人」

累計1千点に到達した順にナンバリング(1号~)を振る。同時に到達した場合は、過去の答案(合格、不合格は問わない)で得た得点の累積が高い方を優先する。総得点も同点の場合は年長者を優先する。

第13回なにわなんでも大阪検定「大阪力No.1企業・団体決定戦」の結果について

標記決定戦の結果は以下の通りとなりました。

記

1. 入賞企業・団体

(1) 初級の部（エントリー：13企業・団体）

順位	企業・団体名	合計得点（上位5名）
優勝	大阪府職員チーム	464
準優勝	サントリーホールディングス株式会社	422
第3位	大阪市役所	414
敢闘賞	損害保険ジャパン株式会社	平均得点67.1

(2) 上級の部（エントリー：8企業・団体）

順位	企業・団体名	合計得点（上位3名）
優勝	大阪府職員チーム	263
準優勝	大阪府高齢者大学校大阪検定同好会	234
第3位	大阪市役所	201

以上

《ご参考》

①「大阪力No.1企業・団体決定戦」ルール

	初級の部	上級の部
参加資格	大阪検定を団体受験し、初級受験者が5名以上存在する企業・団体 ※過去の合格者も受験可能。	大阪検定を団体受験し、上級受験者が3名以上存在する企業・団体 ※過去の合格者も受験可能。
順位の決定方法	上位5名の合計得点を競い、上位3者を優勝、準優勝、3位として表彰する。 ※上位5名の合否結果は問わない。	上位3名の合計得点を競い、上位3者を優勝、準優勝、3位として表彰する。 ※上位3名の合否結果は問わない。
敢闘賞	初級受験者全員の平均得点が最高得点となった法人（上記表彰法人を除く）を「敢闘賞」として表彰する。	

②過去の「大阪力No.1企業・団体決定戦」入賞企業・団体について

		第8回試験 (2016年度)	第9回試験 (2017年度)	第10回試験 (2018年度)	第11回試験 (2019年度)	第12回試験 (2021年度)	第13回試験 (2022年度)
初級の部	優勝	大阪府職員 チーム	大阪府職員 チーム	大阪府職員 チーム	大阪府職員 チーム	大阪府職員 チーム	大阪府職員チ ーム
	準優勝	大阪ガス(株)	(株)池田泉州銀 行 近畿日本鉄道 (株)	(株)池田泉州銀 行	大阪ターミナル ビル(株)	認定NPO法人 大阪府高齢者 大学校	サントリーホ ールディング ス(株)
	第3位	りそなグループ	永和信用金庫	大阪市 三井住友信託 銀行(株)	大阪市高速電 気軌道(株)	りそなグループ	大阪市役所
	敢闘賞	サントリーホール ディングス(株)	朝日放送(株)	住友商事(株)	NPO法人大阪 府高齢者大学 校グループ	大阪市高速電 気軌道(株)	損害保険ジャ パン(株)
上級の部	優勝	大阪府職員 チーム	大阪府職員 チーム	大阪府職員 チーム	大阪府職員 チーム	大阪府職員 チーム	大阪府職員チ ーム
	準優勝	大阪ターミナル ビル(株)	大阪シティ 信用金庫	大阪シティ信用 金庫	りそなグループ	大阪ターミナル ビル(株)	大阪府高齢者 大学校大阪検 定同好会
	第3位	大阪市 大阪シティ信用 金庫	大阪ガス(株)	大阪市 大阪ターミナル ビル(株)	大阪ターミナル ビル(株)	認定NPO法人 大阪府高齢者 大学校	大阪市役所

第13回なにわなんでも大阪検定 「家族対抗・大阪力No.1決定戦」、 「高校生対抗・大阪力No.1決定戦」の結果について

標記決定戦の結果は以下の通りとなりました。

記

1. 家族対抗・大阪力No.1決定戦

(1) 小学生の部（エントリー：3チーム）

順位	チーム名	平均得点
優勝	清水俊行ファミリー	59.7
準優勝	鈴木誠一郎ファミリー	55.5
第3位	光武のり子ファミリー	45

(2) 中学生の部（エントリー：4チーム）

順位	企業・団体名	平均得点
優勝	臼田由紀子ファミリー	65.7
準優勝	中沢剛ファミリー	61.7
第3位	小林修ファミリー	53

2. 高校生対抗・大阪力No.1決定戦（エントリー：3チーム）

順位	チーム名	合計得点
優勝	金光藤蔭高校特進コース	158
準優勝	クラーク記念国際高校天王寺校	157
第3位	大阪府立大手前高校ミラノ風ドリア食べ隊	146

以上

《ご参考》

①「家族対抗・大阪力No.1決定戦」ルール

参加資格	1名以上の小学生または中学生（試験日時点）を含む家族
順位の 決定方法	チーム（2名以上、上限なし）全員の初級試験の平均得点を競う。

②「高校生対抗・大阪力No.1決定戦」ルール

参加資格	3名の高校生（試験日時点）でエントリー
順位の 決定方法	チームの初級試験の合計得点を競う。

■各設問正答と正答率

① 「国語」1～8 ●8問

1	②	2	②	3	②	4	②	5	④	6	④	7	④	8	開高健
正答率	58.6%	正答率	86.0%	正答率	75.6%	正答率	40.4%	正答率	68.1%	正答率	35.9%	正答率	57.0%	正答率	49.0%

② 「社会」9～24 ●16問

9	③	10	②	11	②	12	①	13	④	14	洗心洞	15	④	16	②
正答率	52.2%	正答率	73.3%	正答率	22.8%	正答率	64.8%	正答率	69.2%	正答率	31.2%	正答率	73.1%	正答率	90.3%
17	①	18	③	19	④	20	①	21	④	22	②	23	②	24	③
正答率	64.2%	正答率	65.1%	正答率	71.9%	正答率	50.1%	正答率	26.7%	正答率	86.5%	正答率	58.1%	正答率	71.0%

③ 「体育」25～28 ●4問

25	③	26	④	27	③	28	③
正答率	88.8%	正答率	82.7%	正答率	24.6%	正答率	80.5%

④ 「芸術・娯楽」29～45 ●17問

29	③	30	②	31	③	32	④	33	④	34	④	35	②	36	①	37	②
正答率	55.2%	正答率	34.9%	正答率	61.8%	正答率	55.8%	正答率	63.2%	正答率	51.0%	正答率	73.3%	正答率	57.7%	正答率	86.0%
38	②	39	①	40	④	41	①	42	④	43	②	44	③	45	①		
正答率	64.4%	正答率	71.7%	正答率	52.6%	正答率	65.8%	正答率	48.7%	正答率	59.6%	正答率	49.2%	正答率	85.5%		

⑤ 「生活」他46～66 ●21問

46	③	47	①	48	③	49	②	50	①	51	②	52	④	53	③	54	③	55	④
正答率	67.6%	正答率	56.8%	正答率	68.3%	正答率	35.2%	正答率	55.6%	正答率	22.1%	正答率	12.2%	正答率	78.4%	正答率	61.1%	正答率	70.3%
56	戒橋	57	②	58	③	59	②	60	④	61	②	62	①	63	④	64	②		
正答率	34.3%	正答率	72.4%	正答率	33.6%	正答率	41.6%	正答率	57.3%	正答率	46.5%	正答率	56.8%	正答率	70.1%	正答率	68.3%		
65	清水坂	66	②																
正答率	57.2%	正答率	34.5%																

⑥ 「万博」67～68 ●2問

67	④	68	④
正答率	74.7%	正答率	51.9%

⑦ 「Osaka Book One Project」69～71 ●3問

69	文化	70	①	71	60
正答率	78.2%	正答率	75.6%	正答率	30.1%

⑧ 「ポスター問題」72～75 ●4問

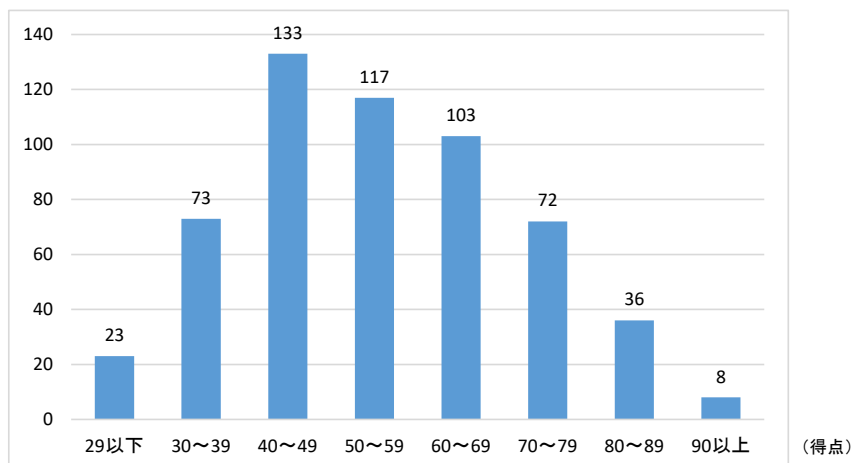
72	②	73	①	74	②	75	②
正答率	75.6%	正答率	79.3%	正答率	75.6%	正答率	89.9%

※正答に下線が引かれている問題は配点が2点(その他は全て1点)

■得点分布、合格者数

- 最高点.....94点
- 受験者平均点...55.4点
- 1級合格者.....44人
- 準1級合格者.....35人
- 2級合格者.....257人

(人数)



■各設問正答と正答率

① 「国語」1～10 ●10問

1	③	2	①	3	②	4	①	5	①	6	①	7	④	8	④	9	②	10	③
正答率	97.2%	正答率	75.4%	正答率	96.5%	正答率	78.3%	正答率	64.0%	正答率	51.5%	正答率	24.9%	正答率	85.2%	正答率	85.8%	正答率	41.2%

② 「社会」11～33 ●23問

11	②	12	②	13	③	14	②	15	①	16	④	17	③	18	③	19	④	20	④
正答率	51.5%	正答率	47.1%	正答率	49.7%	正答率	43.0%	正答率	64.6%	正答率	66.2%	正答率	65.9%	正答率	81.5%	正答率	32.7%	正答率	82.9%
21	②	22	③	23	②	24	③	25	①	26	④	27	③	28	④	29	④	30	②
正答率	65.7%	正答率	86.1%	正答率	85.5%	正答率	49.0%	正答率	62.9%	正答率	80.8%	正答率	48.7%	正答率	51.2%	正答率	61.0%	正答率	71.1%
31	④	32	④	33	④														
正答率	52.8%	正答率	48.8%	正答率	75.7%														

③ 「体育」34～39 ●6問

34	②	35	①	36	①	37	④	38	②	39	②
正答率	66.1%	正答率	74.4%	正答率	91.2%	正答率	36.6%	正答率	61.2%	正答率	59.3%

④ 「芸術・娯楽」40～62 ●23問

40	③	41	③	42	②	43	③	44	②	45	②	46	④	47	②	48	②	49	①
正答率	77.9%	正答率	71.3%	正答率	88.4%	正答率	61.1%	正答率	42.1%	正答率	64.0%	正答率	34.6%	正答率	66.0%	正答率	77.3%	正答率	72.3%
50	③	51	④	52	②	53	②	54	①	55	②	56	①	57	③	58	①	59	④
正答率	70.3%	正答率	79.2%	正答率	60.9%	正答率	51.7%	正答率	68.8%	正答率	46.6%	正答率	42.6%	正答率	38.5%	正答率	42.7%	正答率	34.8%
60	④	61	③	62	②														
正答率	79.8%	正答率	59.6%	正答率	42.2%														

⑤ 「生活」他63～91 ●29問

63	④	64	②	65	③	66	③	67	③	68	①	69	③	70	①	71	③	72	②
正答率	69.7%	正答率	52.1%	正答率	97.4%	正答率	78.5%	正答率	43.9%	正答率	42.5%	正答率	50.2%	正答率	64.3%	正答率	59.7%	正答率	68.9%
73	④	74	①	75	②	76	①	77	①	78	④	79	③	80	①	81	②	82	④
正答率	56.8%	正答率	57.6%	正答率	90.9%	正答率	43.8%	正答率	45.4%	正答率	81.0%	正答率	75.5%	正答率	37.7%	正答率	59.1%	正答率	78.8%
83	①	84	④	85	④	86	③	87	②	88	④	89	③	90	①	91	④		
正答率	46.7%	正答率	68.3%	正答率	67.0%	正答率	59.3%	正答率	40.9%	正答率	47.4%	正答率	30.4%	正答率	38.5%	正答率	43.3%		

⑥ 「万博」92～93 ●2問

92	③	93	③
正答率	89.1%	正答率	74.6%

⑦ 「Osaka Book One Project」94～96 ●3問

94	①	95	④	96	④
正答率	44.7%	正答率	66.7%	正答率	33.6%

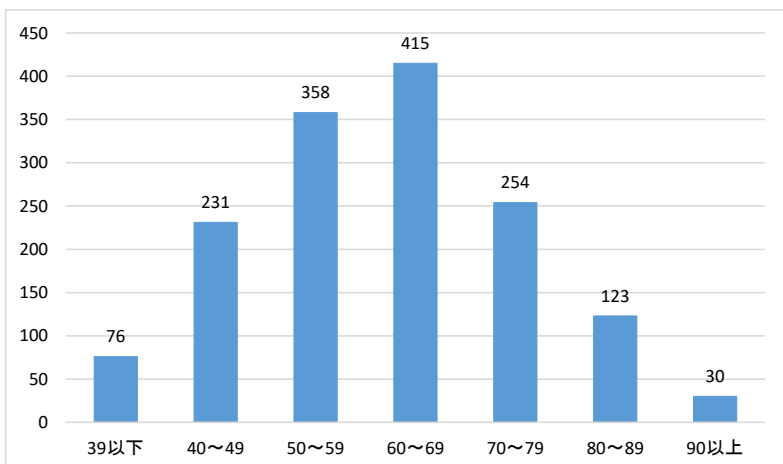
⑧ 「ポスター問題」97～100 ●4問

97	③	98	④	99	④	100	③
正答率	63.4%	正答率	56.4%	正答率	60.9%	正答率	64.9%

■得点分布、合格者数

- 最高点……………97点
- 受験者平均点…61.4点
- 3級合格者……822人
- 4級合格者……589人

(人数)



(得点)



第13回なにわなんでも大阪検定 合格者特典一覧 資料5

このたびは合格おめでとうございます。

今回合格された皆様が特典を受けられる施設と特典内容を下記の通りご案内申し上げますので、是非、沢山の施設をご利用いただき、大阪の魅力をさらに感じてください。なお、今年も大変多くの施設にご協力いただきました。この場をお借りして御礼申し上げます。

特典をご希望の方は同封の合格証を各施設の窓口でご提示ください。

(合格証の提示がなければ特典を受けることはできません。また合格バッジを提示しても特典を受けることはできません)

特段の記載がない限り特典を受けられる対象は合格者ご本人様のみです。特典の有効期限は原則2024年2月29日までですが、一部の施設につきましては期限が異なりますのでご注意ください。

諸般の事情により特典が変更・中止される場合もございますので、予めご了承ください。また、一部のホテル・レストランについては除外日や対象外プラン等がございますので、ご利用の際には事前に各施設にお問合せください。

合格者特典と他の割引等との併用はできません。なお、抽選特典の当選発表は発送をもってかえさせていただきます。

所＝所在地、☎＝電話番号、交＝最寄駅等

※開館時間、休館日等については、各施設のホームページ等でご確認ください。

1. 教育・文化施設

対象施設等	合格者特典	施設情報
大阪城天守閣	天守閣入場券 大人600円→540円	所: 大阪市中央区大阪城1-1 ☎: 06-6941-3044 交: JR「大阪城公園駅」、Osaka Metro「谷町四丁目駅」ほか
大阪市立科学館	展示場2割引(プラネタリウム除く) 大人400円→320円 高校・大学生300円→240円	所: 大阪市北区中之島4-2-1 ☎: 06-6444-5656 交: Osaka Metro「肥後橋駅」、京阪「渡辺橋駅」ほか
大阪歴史博物館	(1)常設展(のみ)割引 大人600円→540円、高大生400円→360円 (2)メモ帳(10cm×10cm)	所: 大阪市中央区大手前4-1-32 ☎: 06-6946-5728 交: Osaka Metro「谷町四丁目駅」
大阪市立長居植物園	入園料 200円→180円	所: 大阪市東住吉区長居公園1-23 ☎: 06-6696-7117 交: Osaka Metro・JR「長居駅」
大阪市立自然史博物館	(常設展のみ) 大人300円→270円、高大生200円→180円	所: 大阪市東住吉区長居公園1-23 ☎: 06-6697-6221 交: Osaka Metro・JR「長居駅」
キッズプラザ大阪	キッズプラザ大阪特製クリアファイルプレゼント (ご入館される方、合格証提示1枚につき1枚進呈)	所: 大阪市北区扇町2-1-7 ☎: 06-6311-6601 交: Osaka Metro「扇町駅」、JR「天満駅」
大阪府立花の文化園	入園料100円引き 大人 550円→450円 高校生230円→130円 冬季(12,1月) 大人 340円→240円 高校生140円→40円 ※但し、令和5年4月1日以降は園に確認	所: 大阪府河内長野市高向2292-1 ☎: 0721-63-8739 交: 南海バス「奥河内くろまろの郷」上高向
大阪府立 弥生文化博物館	(常設展のみ期間) 一般310円→250円、高大生・65歳以上210円→170円 (企画展開催期間) 一般430円→340円、高大生・65歳以上330円→260円 (特別展開催期間) 一般650円→520円、高大生・65歳以上450円→360円	所: 大阪府和泉市池上町4丁目8-27 ☎: 0725-46-2162 交: JR「信太山駅」 ※大規模改修のため、令和5年3月末まで休館予定
大阪府立 近つ飛鳥博物館	(常設展のみ期間) 一般310円→250円、高大生・65歳以上210円→170円 (企画展開催期間) 一般430円→340円、高大生・65歳以上330円→260円 (特別展開催期間) 一般650円→520円、高大生・65歳以上450円→360円	所: 大阪府南河内郡河南町大字東山299番地 ☎: 0721-93-8321 交: 金剛バス「近つ飛鳥博物館前」

1. 教育・文化施設

対象施設等	合格者特典	施設情報
ピースおおさか (大阪国際平和センター)	入館料 一般250円→200円 高校150円→100円	所: 大阪市中央区大阪城2番1号 ☎: 06-6947-7208 交: Osaka Metro・JR「森ノ宮駅」
箕面公園昆虫館	高校生以上の入館券 280円→200円	所: 大阪府箕面市箕面公園1-18(箕面公園内) ☎: 072-721-7967 交: 阪急「箕面駅」
堺市茶室「仲庵」	呈茶ご利用の方にポストカード進呈	所: 大阪府堺市堺区百舌鳥夕雲町2丁(大仙公園内) ☎: 072-233-5258((公社)堺観光コンベンション協会) 交: JR「百舌鳥駅」
堺市 大仙公園 日本庭園	入園料 2割引 大人200円→160円、小中学生100円→80円	所: 大阪府堺市堺区大仙中町大仙公園内 ☎: 072-247-3670 交: JR「百舌鳥駅」
学校法人常翔学園 常翔歴史館	オリジナルグッズ進呈(1点限り) 1級 ルーベ+特別展図録 準1級・2級 日本手ぬぐい+特別展図録 3級・4級 クリップマグネット+特別展図録	所: 大阪市旭区大宮5丁目16-1 ☎: 06-6955-7762 交: Osaka Metro「千林大宮駅」「太子橋今市駅」 大阪シティバス「大宮小学校前」
大阪企業家ミュージアム	1級・準1級 年間パス 進呈 試験結果通知日(2023年2月1日)から2023年4月30日までに 来館し、合格証提示により年間パス進呈。 (年間パスの有効期限は進呈日から1年間) 2級・3級・4級 入館料 大人300円→200円	所: 大阪市中央区本町1-4-5大阪産業創造館B1F ☎: 06-4964-7601 交: Osaka Metro「堺筋本町駅」

2. ホテル・飲食店

対象施設等	合格者特典	施設情報
ホテルグランヴィア大阪	宿泊: 通常料金の10%割引 レストラン: 通常料金の10%割引(※一部商品・店舗を除く)	所: 大阪市北区梅田3-1-1 ☎: 06-6344-1235 交: JR「大阪駅」すぐ
帝国ホテル大阪	宿泊: 通常料金の10%割引 直営レストラン・バーラウンジ: 通常料金の10%割引 ホテルショップ: 通常料金の10%割引 ※一部商品、店舗を除く ※除外日あり	所: 大阪市北区天満橋1-8-50 ☎: 06-6881-1111 交: JR「桜ノ宮駅」徒歩約5分
大阪キャッスルホテル	直営レストラン: 通常料金の5%割引	所: 大阪市中央区天満橋京町1-1 ☎: 06-6942-2401 交: Osaka Metro・京阪「天満橋駅」すぐ
リーガロイヤルホテル(大阪)	宿泊: 通常料金の10%割引 直営レストラン: 通常料金の10%割引 ※どちらも他の優待・割引等の併用不可	所: 大阪市北区中之島5-3-68 ☎: 06-6448-1121 交: 京阪「中之島駅」すぐ
ホテル阪急インターナショナル	直営レストラン: 通常料金の5%割引 ※一部商品、店舗を除く ※除外日あり ※他の割引等との併用不可	所: 大阪市北区茶屋町19-19 ☎: 06-6377-2100 交: 阪急「大阪梅田駅」茶屋町口徒歩約3分
大阪新阪急ホテル	直営レストラン: 通常料金の5%割引 ※一部商品、店舗を除く ※除外日あり ※他の割引等との併用不可	所: 大阪市北区芝田1-1-35 ☎: 06-6372-5101 交: Osaka Metro「梅田駅」、阪急「大阪梅田駅」すぐ
ホテル阪急レスパイア大阪	直営レストラン: 通常料金の5%割引 ※一部商品、店舗を除く ※除外日あり ※他の割引等との併用不可	所: 大阪市北区大深町1-1 ☎: 06-6372-8006 交: JR「大阪駅」3階連絡橋出口から徒歩約3分
ホテル阪神大阪	直営レストラン: 通常料金の5%割引 ※一部商品、店舗を除く ※除外日あり ※他の割引等との併用不可	所: 大阪市福島区福島5-6-16 ☎: 06-6344-1661 交: JR「福島駅」すぐ
千里阪急ホテル	直営レストラン: 通常料金の5%割引 ※一部商品、店舗を除く ※除外日あり ※他の割引等との併用不可	所: 大阪府豊中市新千里東町2-1 ☎: 06-6872-2211 交: Osaka Metro(北大阪急行)・大阪モノレール「千里中央駅」 徒歩約5分

以上、日本ホテル協会大阪兵庫支部加盟ホテル

2. ホテル・飲食店

対象施設等	合格者特典	施設情報
大阪マリオット都ホテル	ライブキッチン COOKA(クーカ)通常料金の10%割引 ※他の割引等との併用不可	所: 大阪市阿倍野区阿倍野筋1-1-43 ☎: 06-6628-6111 交: 近鉄「大阪阿部野橋駅」直結、 Osaka Metro・JR「天王寺駅」すぐ
ホテル近鉄 ユニバーサル・シティ	カジュアルレストラン「イーポック」通常料金の10%割引 (ご同伴者含む) ※アルコール飲料割引不可 ※他の割引等との併用不可	所: 大阪市此花区島屋6-2-68 ☎: 06-6465-6030(レストラン直通) 交: JR「ユニバーサルシティ駅」徒歩すぐ
シェラトン都ホテル大阪	直営のレストラン、バー(カフェベルを除く) ご利用で通常料金の10%割引 ※一部商品を除く ※他の割引等との併用不可	所: 大阪市天王寺区上本町6-1-55 ☎: 06-6773-1111 交: 近鉄「大阪上本町駅」直結、 Osaka Metro「谷町九丁目駅」徒歩5分
都シティ大阪天王寺	宿泊料金、通常料金より10%OFF	所: 大阪市阿倍野区松崎町1-2-8 ☎: 06-6628-3200 交: Osaka Metro・JR「天王寺駅」、近鉄「大阪阿部野橋駅」直結
シティプラザ大阪	宿泊: 通常料金の10%割引 直営レストラン: 通常料金の5%割引	所: 大阪市中央区本町橋2-31 ☎: 06-6947-7702(宿泊予約) 06-6947-7867(レストラン予約) 交: Osaka Metro「堺筋本町駅」徒歩約6分
カジュアルレストラン【OUI】	ランチタイム カフェドリンクサービス ※合格者本人様のみ	所: 大阪市中央区北浜2-1-21北浜ゲイトビル1F ☎: 06-6233-1192 交: Osaka Metro・京阪「北浜駅」「淀屋橋駅」

3. その他レジャー施設等

対象施設等	合格者特典	施設情報
日本テレマン協会	日本テレマン協会マンスリーコンサート (2023年12月末までの開催分) 1級 2割引 準1級・2級・3級・4級 1割引	詳細については、HP等でご確認ください。 (http://www.cafe-telemann.com/) ☎: 06-6345-1046
大阪水上バス	・アクアライナー 周遊コース 10%割引 ・サンタマリア デイクルーズ 10%割引	詳細については、HP等でご確認ください。 (http://suijo-bus.osaka/) ☎: 06-6942-5511
キャプテンライン	乗船料の1割引 (片道、往復 共に)	詳細については、HP等でご確認ください。 (http://www.mmjp.or.jp/Capt-Line/) ☎: 06-6573-8222
堺のんびりクルーズ	大人1,000円→800円、小人500円→400円	詳細については、HP等でご確認ください。 (http://www.kc-sakai.com/) ☎: 072-229-8851 交: 南海「堺駅」駅前ロータリー横
天保山大観覧車	大観覧車乗物券 一般(3歳以上)800円→700円 ※同伴者5名まで可	所: 大阪市港区海岸通1-1-10 ☎: 06-6576-6222 交: Osaka Metro「大阪港駅」
OSAKA旅めがね	500円割引/名	詳細については、HP等でご確認ください。 (https://www.tabimegane.com/) ☎: 06-6624-8500
さきしまコスモタワー展望台	入場料: 大人800円→700円 中小人500円→450円	所: 大阪市住之江区南港北1-14-16 ☎: 06-6615-6055 交: Osaka Metro「トレードセンター前駅」
大阪府立少年自然の家	宿泊施設利用料金半額 ※本人のみ適用 ※食事代、シーツ代等は別途要 ※事前予約が必要 ※10名未満の団体に適用	所: 大阪府貝塚市木積字秋山長尾3350 ☎: 072-478-8331 交: は～もに～ばす「少年自然の家」
石川河川公園パークゴルフ場	平日・休日 計3ラウンド分無料 貸しクラブ代含む(3本まで) ※有効期限内3ラウンド限り 同伴者の使用も可	所: 大阪府羽曳野市駒ヶ谷140 ☎: 072-956-1900 交: 近鉄「駒ヶ谷駅」

3. その他レジャー施設等

対象施設等	合格者特典	施設情報
二色の浜公園海浜緑地 (バーベキュー場)	野外炉(小型又は中型に限る)使用料金 最初の1時間無料(平日、土日祝日) ※事前予約制(1回2時間以上の利用)	所: 大阪府貝塚市二色南町 ☎: 072-431-9846 交: 南海「貝塚駅」下車 水間鉄道バス「海浜緑地公園・国華園前」
浜寺公園交通遊園	ゴーカートまたは子供汽車の乗車券を進呈 (※交通遊園事務所に提示し乗車券を受け取ってください) 【ゴーカート】大人1人1回 300円→無料 【子供汽車】大人1人片道1回 300円→無料	所: 大阪府高石市羽衣公園丁 ☎: 072-261-8696 交: 南海「羽衣駅」、JR「東羽衣駅」
住之江公園プール	プール入場券: 大人 640円→450円 中学生430円→300円 4歳～小学生220円→160円	所: 大阪市住之江区南加賀屋1-1-117 ☎: 06-6685-9521 交: Osaka Metro・ニュートラム「住之江公園駅」
久宝寺緑地	粗品(しおり)進呈	所: 大阪府八尾市西久宝寺323 ☎: 072-992-2489 交: JR「久宝寺駅」、近鉄「久宝寺口駅」ほか
枚岡公園	オリジナルグッズ(特製エコバッグ)先着10名	所: 大阪府東大阪市東豊浦町12-12 ☎: 072-981-2516 交: 近鉄「額田駅」「枚岡駅」
日本万国博覧会記念公園	日本庭園・自然文化園 共通入園券割引 大人260円→190円、小中学生80円→60円	詳細については、HP等でご確認ください。 https://www.expo70-park.jp/ 所: 大阪府吹田市千里万博公園1-1 ☎: 06-6877-7387 交: 大阪モノレール「万博記念公園駅」「公園東口駅」
深北緑地	ミズノオリジナルシューズ袋 先着10名様	所: 大阪府大東市深野北4-284 ☎: 072-877-7471 交: JR「野崎駅」、「四条畷駅」
山田池公園	オリジナルグッズ (ペットボトルホルダー、レジャーシート、折りたたみクッションの中から1点)	所: 大阪府枚方市山田池公園1-1 ☎: 072-851-4761 交: JR「藤阪駅」
せんなん里海公園	オリジナルグッズ進呈	所: 大阪府泉南郡岬町淡輪地先 ☎: 072-494-2626 交: 南海「淡輪駅」、「箱作駅」
住吉公園	粗品(ボトルフrawer)進呈 ※公園管理事務所窓口に取りに来られた方で先着10名様	所: 大阪市住之江区浜口東1-1-13 ☎: 06-6671-2292 交: 阪堺「住吉烏居前駅」、南海「住吉大社駅」
寝屋川公園	公園グッズ詰め合わせ 先着10名様	所: 大阪府寝屋川市寝屋川公園1707 ☎: 072-824-8800 交: JR「寝屋川公園駅」

なにわなんでも大阪検定ロゴマークの使用について

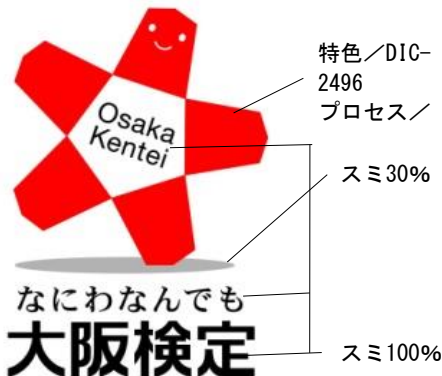
「なにわなんでも大阪検定」のホームページから、大阪検定のロゴマークやバナーをダウンロードいただけます。合格者の皆様には、ご自身のお名刺や個人で運営されているホームページ、ブログなどで是非お使いください。

(URL: <https://www.osaka.cci.or.jp/osaka-kentei/download/>)

※ ロゴ、マークについて、不適切な利用や悪用などが発覚した場合は、大阪商工会議所から利用停止を求めることがあります。

※ 「なにわなんでも大阪検定」、「大阪検定」ならびにマークは、大阪商工会議所の登録商標です。

【カラー表現の場合の色指定】【名刺使用例】



なにわなんでも株式会社

大阪 大五郎

〒000-0000

大阪市中央区本町橋

☎00-0000-0000

なにわなんでも大阪検定
二級合格



【お問合せ】

大阪商工会議所 地域振興部 地域振興担当

〒540-0029 大阪市中央区本町橋2-8

TEL:06-6944-6323 FAX:06-6944-6330

E-mail: chishin@osaka.cci.or.jp