



令和3年12月3日

大阪経済記者クラブ会員各位

(同時配布：大阪府政記者会、大阪市政記者クラブ、堺市政記者クラブ)

第12回「なにわなんでも大阪検定」(12/12)の実施及び取材方のお願い

～2年ぶりの開催、申込者総数は3,083人～

【お問合せ先】 ○大阪商工会議所 地域振興部 (田中、西田、玉川)
☎ 06-6944-6323
○なにわなんでも大阪検定事務センター
☎ 06-6944-7728
<https://www.osaka-kentei.jp/>

※紙面等にてご紹介いただく場合は大阪検定事務センターの電話番号、URLのご掲載をお願いいたします。

- 大阪商工会議所 都市活性化委員会(委員長: 銭高一善・(株)銭高組取締役会長)は、12月12日(日)、りそなグループ大阪本社ビル、大阪府立大学中百舌鳥キャンパス、大阪商工会議所で、第12回「なにわなんでも大阪検定」を2年ぶりに実施する。今回の受験申し込みは、3,083人。
- 同検定試験は、大阪が持つ歴史・文化を再発見することで、大阪に対する郷土愛と誇り(シビックプライド)の醸成につなげることを目的に、平成21年度から実施し、今回で12回目(昨年度は新型コロナウイルス感染症拡大により中止)。これまで約37,400人(第1回～第11回までの累計)が受験している。
- 当日は、りそなグループ大阪本社ビル会場で、取材が可能(取材の詳細は2ページ目ご参照)。

<試験の概要>

1. 開催概要

日 時：12月12日(日) 初級(3・4級) 11:00～12:45
上級(1・準1・2級) 14:30～16:15

会 場：りそなグループ大阪本社ビル、大阪府立大学(中百舌鳥キャンパス)、大阪商工会議所
今年のテーマ：「世界遺産 百舌鳥・古市古墳群のある街」

2. 受験申込者数(添付資料参照)

・受験申込者数は3,083人

【団体個人別】企業団体2,303人(前回3,332人)、個人733人(前回966人)、
小中高生59人(前回172人)

【級別内訳】初級2,357人(前回3,463人)、上級：726人(前回966人)

<取材について>

【取材会場】

- りそなグループ 大阪本社ビル（大阪市中央区備後町 2-2-1）

※上記以外の会場での取材はできません。

【受付】

- 受付時間は初級 10:00～10:45、上級 13:45～14:10まで。
- 試験本部(地下2階・控室2)にお越しいただき、受付をお済ませ下さい。
- 受付で名刺を1枚申し受けますので、ご準備下さい。カメラスタッフなど複数名で取材される場合は、代表者1名の名刺で結構です。

【来場】

- 試験会場に駐車場はございません。お近くのパーキングをご利用下さい。なお、駐車料金は各社でご負担下さい。

【取材全般の注意事項】

- 取材中は担当者の指示、誘導に従っていただきますようお願いいたします。
- 取材中は、自社腕章等を見えやすいところに必ず着用して下さい。
- 取材中は、試験の妨げにならないよう騒音防止に努めて下さい。
- 新型コロナウイルス感染の予防及び拡大防止のため、取材に際しては、受付時の検温、手指の消毒、マスクの着用にご協力よろしくお願ひします。発熱等の症状がある方は、取材を控えていただきますようお願いいたします。

【試験会場内取材の注意事項】

- 試験会場内での取材は、試験に関する注意事項説明時間（初級 10:55～11:10、上級 14:25～14:40）となります。音声分配器の用意はありません。なお、受験者個人が特定されるアングルでの撮影はお控え下さい。
- 試験会場には、初級 10:50 / 上級 14:20にご案内します。
- 試験会場内での受験者個人への取材については、ご本人が了解された場合のみ、取材可能エリア（講堂）内で行っていただきますようお願いいたします。
- 試験会場の電源は使用しないで下さい。
- 試験会場内での取材の終了時刻（試験開始時刻前）になりましたら担当者よりご案内いたしますので速やかにご退出下さい。

【試験問題・解答速報の配布】

- 試験問題・解答速報を希望される場合は、初級については12:00以降、上級については15:30以降に、1社につき1部を試験本部にて配布いたします。後日の郵送も承ります。貴社紙面・番組内で試験問題をご紹介いただく場合は、事前にご連絡下さい。なお、大阪検定ホームページでも正答を令和4年2月2日（水）に公開予定です。

【橋爪・大阪検定企画会議座長への取材】

- 当日、橋爪紳也・大阪検定企画会議座長への取材を希望される場合は、受付で担当にお申し付け下さい。担当が取材会場までご案内いたします。（予定時刻 11:00～12:00）

【取材申込】

- ご取材いただける場合は、12月8日（水）までに、資料1「取材申込書」にご記入の上、E-Mail（chishin@osaka.cci.or.jp）もしくはFAX（06-6944-6330）にてお申込み下さい。

以上

添付資料：第12回「なにわなんでも大阪検定」 これまでの受験申込数との比較

取材申込書

大阪商工会議所 地域振興部 宛

Mail : chishin@osaka.cci.or.jp

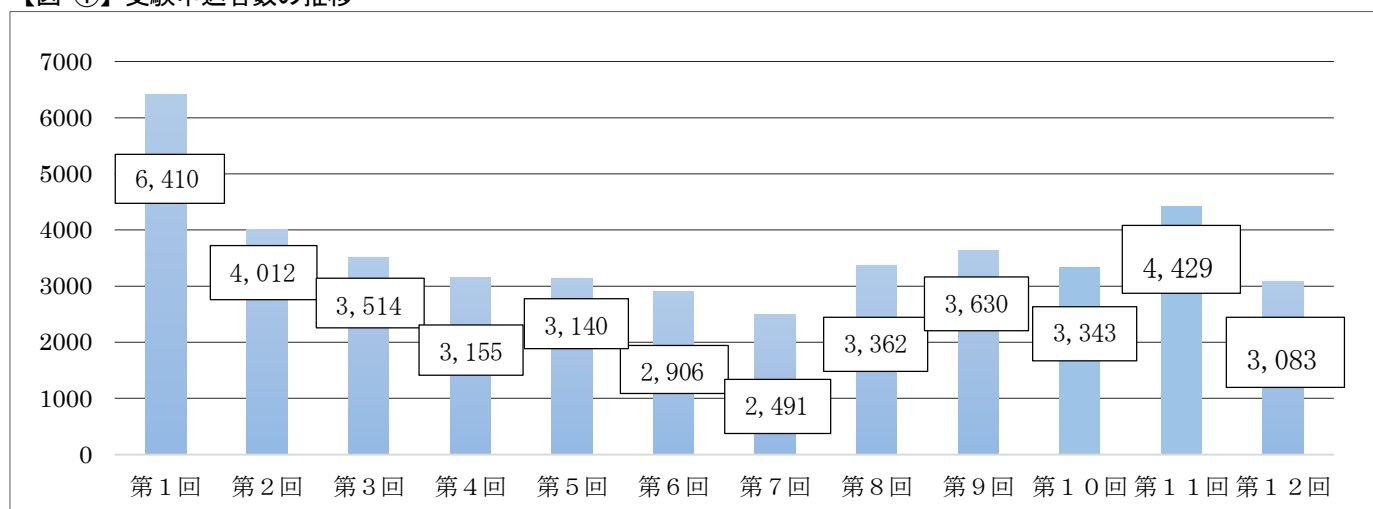
FAX : 06-6944-6330

第12回「なにわなんでも大阪検定」

会社名	
ご所属・お名前	
御同行者様の人数	
ご連絡先（電話）	
ご連絡先（Mail）	
カメラ (いずれかに○)	【 】ムービー / 【 】スチール
取材時間	【 】初級 / 【 】上級

第12回「なにわなんでも大阪検定」これまでの受験申込数との比較

【図 ①】 受験申込者数の推移



【図 ②】 申込数と内訳（過去5年分）

	第8回	第9回	第10回	第11回	第12回
企業団体	2,315人	2,430人※	2,406人※	3,332人※	2,303人※
(社数)	(68社)	(55社)	(64社)	(64社)	(34社)
個人	1,047人	1,123人	836人	966人	733人
小中高生	13人	81人	108人	172人	59人
合計	3,362人	3,630人	3,343人	4,429人	3,083人

※団体受験の第9回については4人、第10回については7人、第11回については41人、第12回については12人、初級無料(学生)の受験者数と重複カウントしている。

以 上